

PER INSTALLAZIONI IN INTERNO ED ESTERNO

SUPERFICIE:

Gruppo II, categoria 2D, presenza di polveri combustibili zone 21 e 22.

Gruppo II, categoria 2G, presenza di atmosfere esplosive per la presenza di gas in zone 21 e 22.

MINIERA: Gruppo I, categoria M2.

In accordo alle seguenti normative: EN 60079-0, EN 60079-1, EN 60079-7, EN 61241-0, EN 61241-1
CERTIFICATO ATEX: INERIS 06 ATEX 9002U

Grado di protezione: IP66 oppure IP66/68 in accordo alla norma EN 60529.

Range di temperatura ambiente:

-40°C++100°C con guarnizioni in EPDM o Nylon

-70°C++220°C con guarnizioni in Silicone

-70°C++400°C senza l'utilizzo di guarnizioni.

PRINCIPALI PRESCRIZIONI NORMATIVE:

Per il montaggio di un'entrata di cavo l'utilizzatore dovrà usare un solo adattatore.

L'utilizzatore non dovrà chiudere un adattatore o un manicotto con un tappo.

Questi accessori sono previsti solo per il montaggio di un'entrata di cavo.

Gli accessori in alluminio sono idonei solo per il Gruppo II (Superficie).

Certificazioni aggiuntive: GOST-R n° POCC IT.A.Я45.B04931

(solo per Gruppo II superficie).

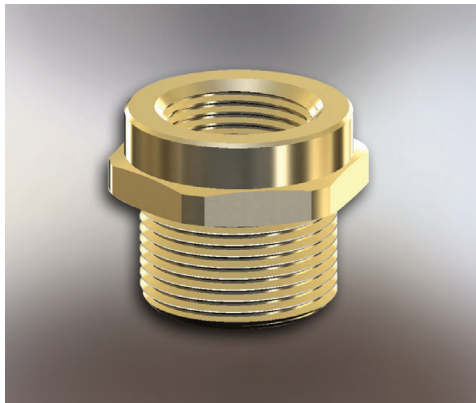
Adattatori MASCHIO-FEMMINA

Forma costruttiva "E"; forma costruttiva "R"

Gli adattatori di filetto Maschio-Femmina vengono utilizzati quando la filettatura - tipo o dimensione- del pressacavo e quella del foro dell'apparecchiatura sono diverse.

Gli adattatori sono prodotti con forma esagonale fino alla chiave 55 mm, con forma cilindrica per le misure superiori.

Forma "E" / Form "E"



Forma "E" profilo cilindrico / Form "E" cylindrical profile



FOR INDOOR AND OUTDOOR APPLICATIONS

SURFACE:

Group II, category 2D, presence of combustible dusts zones 21 and 22.

Group II, category 2G, presence of explosive gas atmospheres in zones 21 e 22.

MINE: Group I, category M2.

In accordance with the provisions of European standards EN 60079-0, EN 60079-1, EN 60079-7, EN 61241-0, EN 61241-1
ATEX CERTIFICATE: INERIS 06 ATEX 9002U

Degree of protection: IP66 or IP66/68 in accordance with EN 60529 European standard.

Ambient temperature range:

-40°C++100°C with EPDM or Nylon gaskets

-70°C++220°C with Silicone gaskets

-70°C++400°C without gaskets.

MAIN REGULATORY REQUIREMENTS:

The user have to use only one adaptor for the assembly of a cable entry.

The user have not to close an adaptor or a coupling with a plug.

These accessories are intended for the assembly of a cable entry only.

Accessories in aluminium are suitable only for Group II (Surface).

Additional approval: GOST-R n° POCC IT.A.Я45.B04931

(only Group II surface).

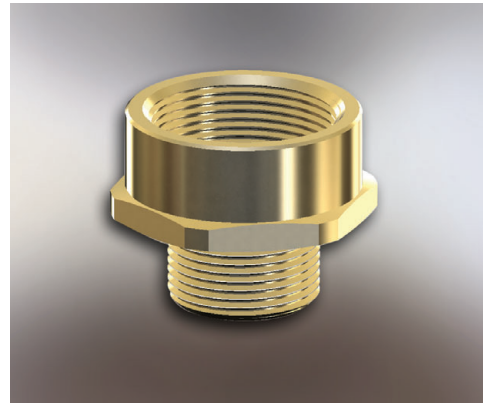
MALE-FEMALE adaptors

Constructive form "E"; "R"

The male-female thread adaptors are used when the threads – type or dimension – of the cable clamp and the hole of the equipment are different.

The hexagonal adaptors fit spanners up to 55 mm while the cylindrical ones fit larger sizes.

Forma "R" / Form "R"



Form "R" profilo cilindrico / Form "R" cylindrical profile

